

Erste Infos und Materialliste

Klasse 4d

Liebe Eltern,

gemeinsam dürfen wir nun ins vierte und letzte Grundschuljahr starten!

Sie finden die Liste mit den zu besorgenden Arbeitsmaterialien auf der nächsten Seite. Vieles bleibt wie gewohnt, wichtige bzw. neue Materialien habe ich nochmal extra fett markiert.

Grundsätzlich dürfen die Kinder ihre **Schnellhefter** und **Einbände** weiterverwenden, sofern diese noch ordentlich sind. Bitte die **Übersichtstabelle zu den Rechtschreibübungen** (die Tabelle ist voll mit Nummern, z.B. Nr. 15/17) in der Klarsichtfolie des Deutschschnellhefters wieder mitgeben.

Sollte Ihr Kind in **Mathe** zum Ende des 3. Schuljahres noch ein **Heft** angefangen haben, welches nun noch ziemlich leer ist, darf dies gerne weitergeführt werden. In **Deutsch** dürfen die Kinder gerne das weiße Geschichtenheft weiterführen, die anderen Deutschhefte bitte jedoch neu kaufen.

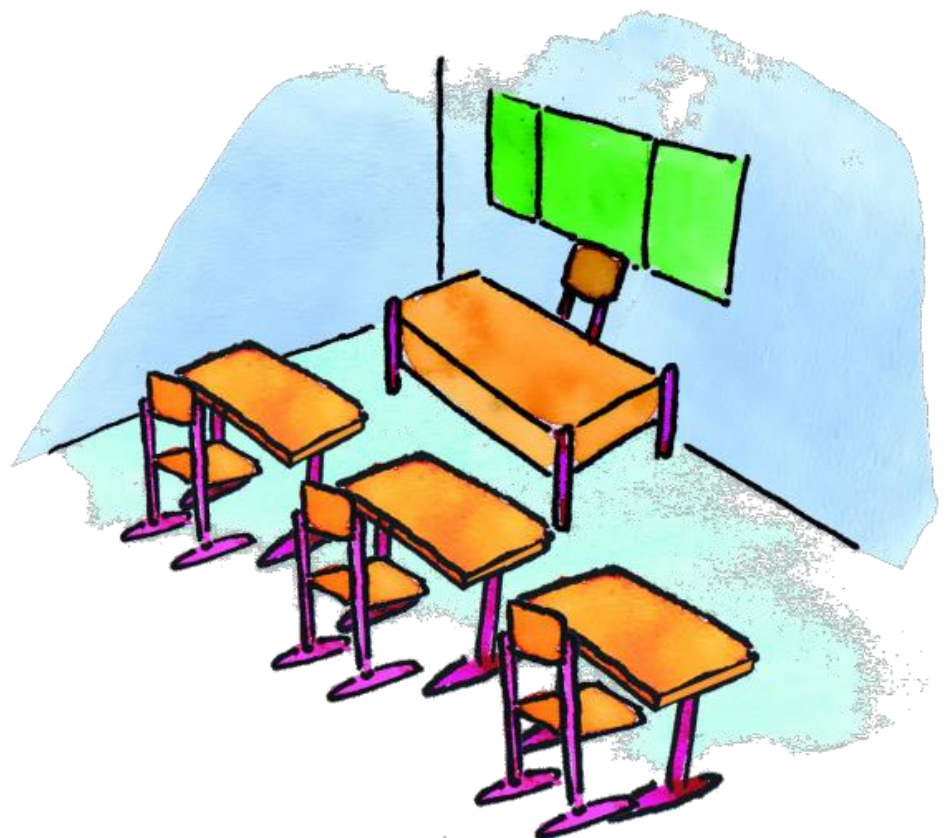
Bitte das Feder- und Schlampermäppchen auf Vollständigkeit kontrollieren und die Stifte etc. neu einsortieren, nicht mehr bei allen war am Ende des Schuljahres alles vorhanden.

Die benötigten Arbeitshefte werden auch dieses Jahr wieder gesammelt bestellt und der Betrag am Anfang des Schuljahres eingesammelt.

Vielen Dank für das Besorgen der Materialien!

Mit freundlichen Grüßen

Manuel Treitinger



Für das neue Schuljahr werden folgende **Arbeitsmaterialien** benötigt:

Deutsch	4 linierte Hefte (alle 16 Blatt, davon ein Heft auf Vorrat) DIN A4 Lineatur 4 bzw. 21 ohne Rand	7 Einbände DIN A4 rot, orange, gelb, weiß (= Geschichtenheft) sowie 3x transparent (für Arbeitshefte)
	1 Schnellhefter DIN A4 rot mit einer Klarsichthülle	1 Einband DIN A5 transparent = ABC-Heft (wird weitergeführt)
	1 Kieserblock DIN A4 Lineatur 4 bzw. 17c	
	Karteikasten A8 (= Wörterklinik) (mit 5 Fächern) mit Karteikarten A8 weiß, liniert	
Mathe	4 karierte Hefte (alle 16 Blatt, davon ein Heft auf Vorrat) DIN A4 Lineatur 40 mit umlaufenden Rand	4 Einbände DIN A4 dunkelblau, hellblau, lila, transparent (für Arbeitsheft)
	1 Schnellhefter DIN A4 (dunkel)blau mit einer Klarsichthülle	
	1 Kieserblock DIN A4 kariert	
HSU	1 liniertes Doppelheft 32 Blatt, DIN A4 Lineatur 4 bzw. 21 ohne Rand	1 Einband DIN A4 (dunkel)grün
	1 Schnellhefter DIN A4 (dunkel)grün mit einer Klarsichthülle	
Musik	1 Schnellhefter DIN A4 pink mit einer Klarsichthülle	
Kunst	Schuhkarton mit: Malkasten, Wasserbehälter, Deckweiß, Malschwamm, Malkittel, Haarpinsel, Borstenpinsel, Zeichenblock DIN A3 + DIN A4, Sammelmappe DIN A3, Wachsmalkreiden	

<p style="text-align: center;">Sport</p>	<p>Turnbeutel mit: Turnhose, Sportshirt, Hallenturnschuhe, Ersatz-Haargummis bei langen Haaren, bei Bedarf kleiner Behälter für Schmuck</p>
<p style="text-align: center;">Sonstiges</p>	<ul style="list-style-type: none"> ▪ Leseständer/Buchständer für Schulbücher ▪ 1 Blankoheft DIN A4 mit transparentem Umschlag („Kraut- und Rübenheft“) ▪ 2 Sammelmappen DIN A4 („Hausimappe“ sowie gelbe Mappe für die Schule) ▪ kleines Täschchen/Säckchen etc. für das Aufbewahren der Belohnungskärtchen ▪ Hausschuhe: bitte mit Namen deutlich und sichtbar beschriften → Tipp: evtl. große Wäscheklammer für das Zusammenheften der Schuhe in der Garderobe ▪ optional: Pflanze fürs Klassenzimmer (Danke fürs Mitbringen!)
<p style="text-align: center;">Feder- mäppchen</p>	<ul style="list-style-type: none"> ▪ Stifte: Füller (mehrere Ersatzpatronen), zwei Bleistifte, Holzfarbstifte, farbige Fineliner (mind. 10er-Pack), vorhandener Foliestift (non-permanent), Textmarker, schwarzer Filzstift (z.B. Stabilo Pen 68) ▪ Weiteres: Radiergummi, Geodreieck, kurzes (15 cm) Lineal (Langes Lineal (30 cm) bitte zuhause lassen.) ▪ gelbe Text-Korrektur-Karte (letztes Schuljahr ausgeteilt, war bei einigen nicht mehr vorhanden → bitte zuhause schauen, evtl. auch in gelber Mappe zu finden)
<p style="text-align: center;">Schlamper- mäppchen</p>	<ul style="list-style-type: none"> ▪ neue „mittelgroße“ Schere (ca. 15/16 cm Länge), Klinge vorne abgerundet → Diese erleichtert das Ausschneiden, ggf. nach Handgröße entscheiden und bitte <u>keine</u> große Erwachsenenschere ▪ zwei Klebestifte, Spitzer mit Auffangbox